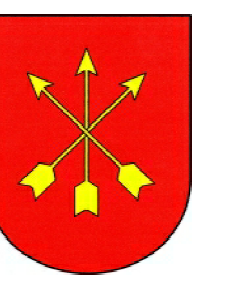


ÚZEMNÍ PLÁN ŠÍPY

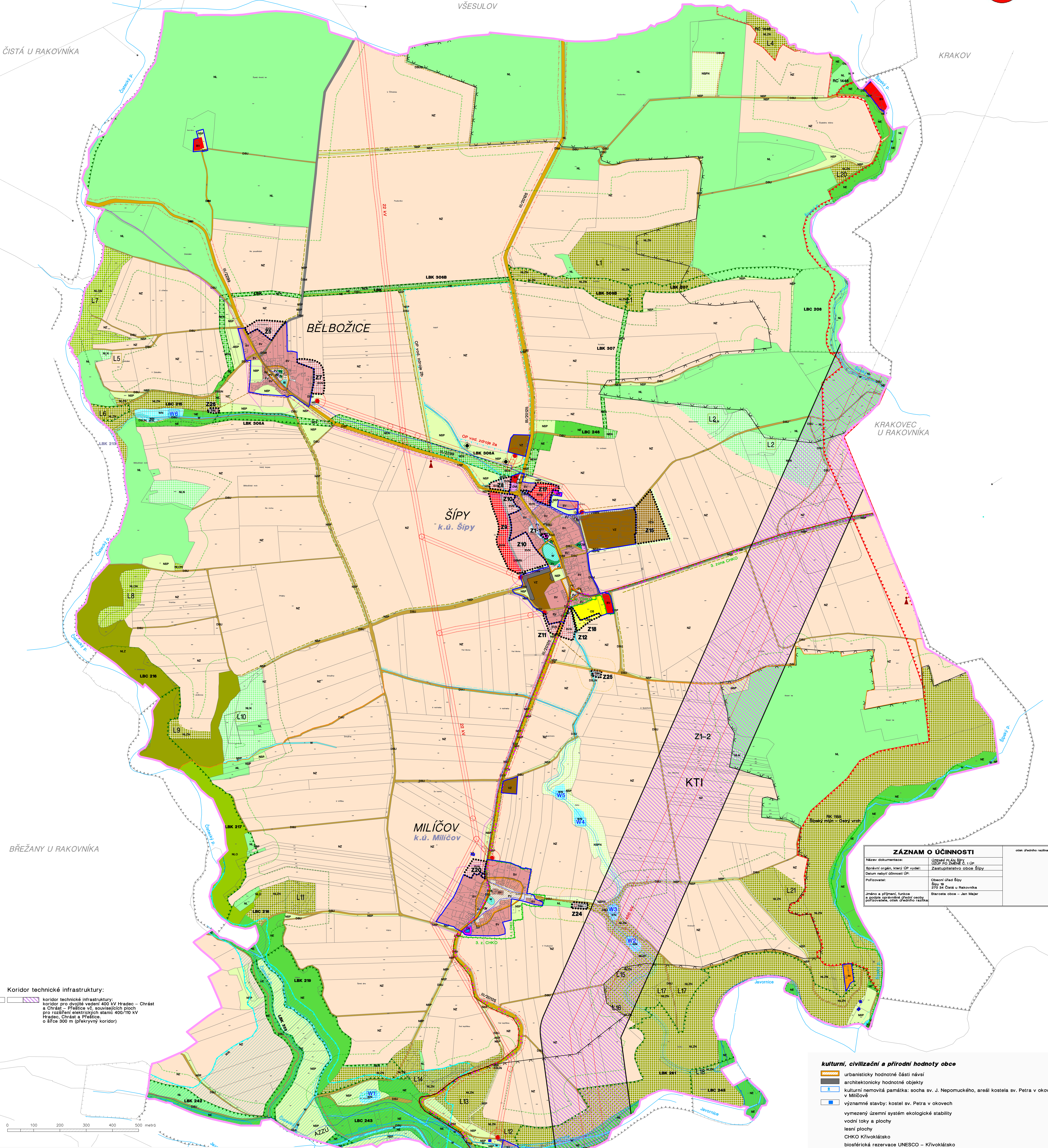
Úplné znění územního plánu po změně č. 1 ÚP



VŠESULOV

ČISTÁ U RAKOVNÍKA

KRAKOV



Koridor technické infrastruktury:
 KTI koridor technické infrastruktury: koridor pro dvojitě vedení 400 kV Hradec – Chrát a Chrát – Přelčice vč. souvisejících ploch pro rozšíření elektrických stanic 400/110 kV Hradec, Chrát a Přelčice, o šířce 300 m (překryvný koridor)

ZÁZNAM O ÚČINNOSTI		okres (druhého razítka):
Název dokumentace:	Územní plán Šípy	
Územní plán č. 1 ÚP		
Společný orgán, který ÚP vydal:	Zastupitelstvo obce Šípy	
Datum nabytí účinnosti ÚP:		
Přílohy:	Obvostí území Šípy	
	Šípy 19	
	272 34 Čistá u Rakovníka	
Jméno a příjmení, funkce a pozice oprávněné fyzické osoby pořizovatele, úřad (druhého razítka):	Starosta obce – Jan Mejstřík	

Kulturní, civilizační a přírodní hodnoty obce

- urbanisticky hodnotné části návsi
- architektonicky hodnotné objekty
- kulturní nemovitá památka: socha sv. J. Nepomuckého, areál kostela sv. Petra v okovech v Milíčově
- významné stavby: kostel sv. Petra v okovech
- vymezený územní systém ekologické stability
- vodní toky a plochy
- lesní plochy
- CHKO Křivoklátsko
- biosférická rezervace UNESCO – Křivoklátsko

LEGENDA vyznačených hranic v území:

- hranice obce Šípy / k.ú. Šípy, k.ú. Milíčov /
- katastrální hranice mezi k.ú.
- zastavěné území
- zastavitelné plochy
- označení nových ploch lesa
- označení nových vodních ploch

Zpracováno na podkladu katastrální mapy k datu 11/2021

Název dokumentace: **ÚZEMNÍ PLÁN ŠÍPY**
ÚPLNÉ ZNĚNÍ ÚZEMNÍHO PLÁNU PO ZMĚNĚ Č. 1 ÚP

Název výkresu: **KOORDINAČNÍ VÝKRES**

pořizovatel: Obecní úřad Šípy
 Šípy 19
 270 34 Čistá u Rakovníka

zpracovatel: Ing. arch. Dana Pokojová
 atelier: Štefánikova 52
 160 00 Praha 5 – Smíchov

č. výkresu: B.1.
 paré č.:
 formát: A1
 datum: 02/2023
 měřítko: 1:5 000

LEGENDA ploch s rozdílným způsobem využití:

zastavěná území a zastavitelné plochy:

- stav návrh
- PLOCHY BYDLENÍ – v rodinných domech – venkovské
- PLOCHY REKREACE – plochy staveb pro rodinnou rekreaci
- PLOCHY OBČANSKÉHO VYBAVENÍ – veřejná infrastruktura
- PLOCHY OBČANSKÉHO VYBAVENÍ – komerční zařízení malá a střední
- PLOCHY OBČANSKÉHO VYBAVENÍ – tělocvičny a sportovní zařízení
- PLOCHY OBČANSKÉHO VYBAVENÍ – hřbitov
- PLOCHY VEŘEJNÝCH PROSTRANSTVÍ
- PLOCHY VEŘEJNÉ ZELENE
- PLOCHY SMÍŠENÉ OBYTNÉ – venkovské
- PLOCHY SMÍŠENÉ OBYTNÉ – lesní hospodářství
- PLOCHY DOPRAVNÍ INFRASTRUKTURY – silniční, silnice III. třídy
- PLOCHY DOPRAVNÍ INFRASTRUKTURY – silniční, místní obsluhující komunikace
- PLOCHY DOPRAVNÍ INFRASTRUKTURY – silniční, účelové cesty
- PLOCHY TECHNICKÉ INFRASTRUKTURY – železná odpadních vod
- PLOCHY VÝROBY A SKLADOVÁNÍ – zemědělská výroba

nezastavěná území:

- stav návrh územní rezerva
- PLOCHY VODNÍ A VODOHOSPODÁŘSKÉ
- PLOCHY ZEMĚLÉSKÉ
- PLOCHY LESNÍ – hospodářské
- PLOCHY LESNÍ – zvláštního určení
- PLOCHY LESNÍ – ochranné
- PLOCHY PŘÍRODNÍ
- PLOCHY SMÍŠENÉ NEZASTAVĚNÉHO ÚZEMÍ
- PLOCHY REKREACE – sport – golf, stříelnice
- cyklotrasa č. 0043
- rozhledna, vyhlídková věž

Celé správní území je zájmovým územím Ministerstva obrany z hlediska povolení vyjmenovaných druhů staveb.

LEGENDA limitů území:

limity ochrany přírody

- plochy a koridory územního systému ekologické stability /ÚSES/
- regionální biokoridor č. RK 185 Šípský mýln- Ostrý vrch
- regionální biocentrum č. RC 1446 – Šípský mýln
- lokální biocentra funkční /LBC/
- lokální biokoridory funkční /LBK/
- lokální biokoridory nefunkční /LBK/
- Ochranná krajinná oblast Křivoklátsko, 3. a 4. zóna
- biosférická rezervace Křivoklátsko – UNESCO
- OP lesa
- OP vodních toků, manipulační pásmo 8,0 m od břeh. čáry
- záplavové území Q100 toku Javornice
- aktivní zóna záplavového území toku Javornice
- OP hřbitova: 100 m
- OP silnice III. třídy – 15 m od osy vozovky
- OP nadzemního vedení VN 22 kV, VVN 400 kV
- OP nadzemního vedení VVN 400 kV: 25 m od krajního vodiče
- OP ČOV: 50 m
- OP vodovod: 100 m
- nadzemního vedení VN 22 kV, VVN 400 kV
- vodovod, rozvod v obci
- kanalizace splašková
- železná odpadních vod
- komunikační vedení Telefonie C2
- stožárová trafostanice

ochranné pásma dopravní infrastruktury:

- OP silnice III. třídy – 15 m od osy vozovky

ochranné pásma technické infrastruktury:

- OP nadzemního vedení VN 22 kV, VVN 400 kV
- OP nadzemního vedení VVN 400 kV: 25 m od krajního vodiče
- OP ČOV: 50 m
- OP hřbitova: 100 m
- OP silnice III. třídy – 15 m od osy vozovky
- vodovod, rozvod v obci
- kanalizace splašková
- železná odpadních vod
- komunikační vedení Telefonie C2
- stožárová trafostanice