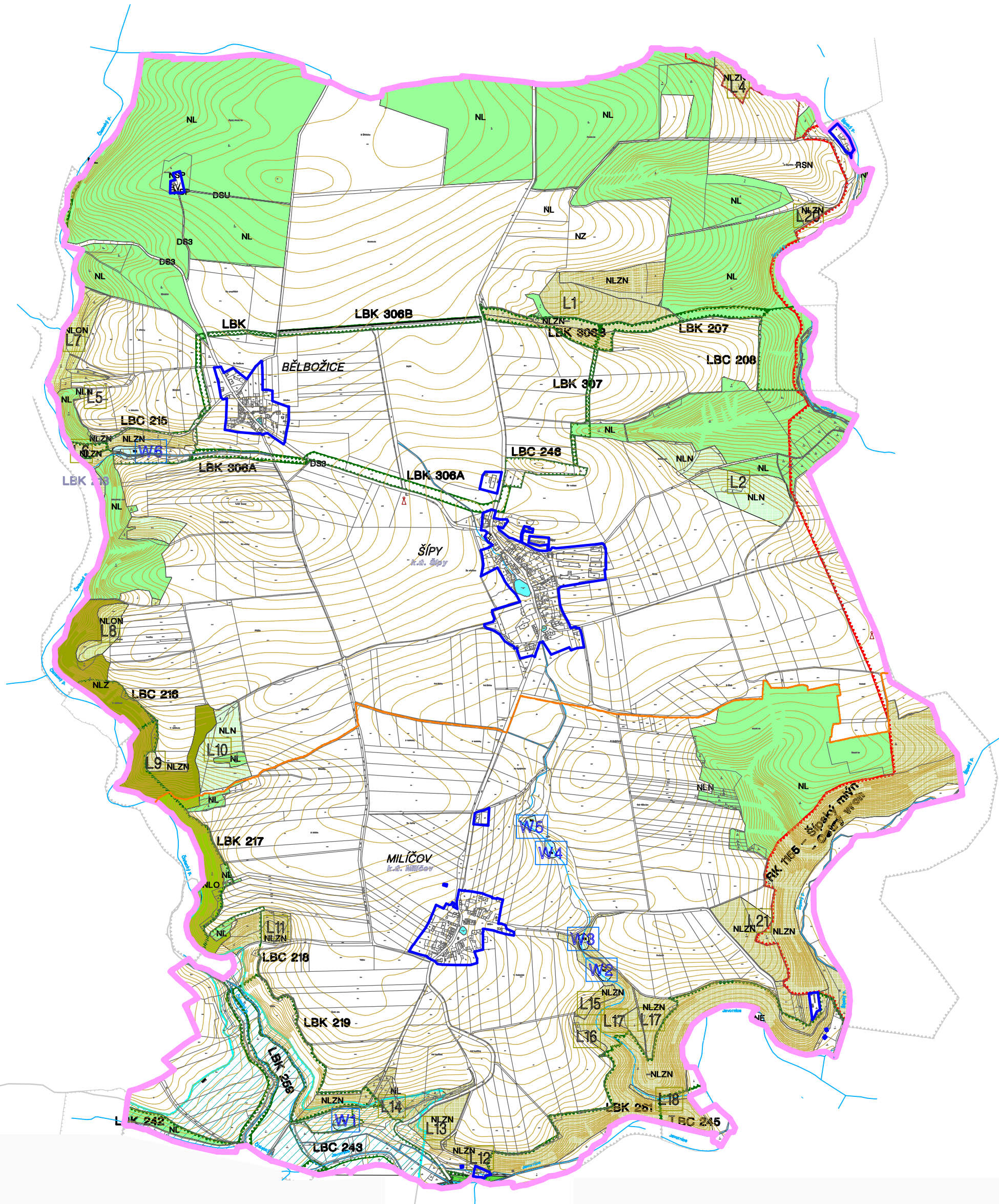


ÚZEMNÍ PLÁN ŠÍPY

Úplné znění územního plánu po změně č. 1 ÚP



LEGENDA:

nezastavěná území:

stav návrh územní rezerva

W	WN	WR	PLOCHY VODNÍ A VODOHOSPODÁŘSKÉ
NL	NLN		PLOCHY LESNÍ – hospodářské
NLZ	NLZN		PLOCHY LESNÍ – zvláštního určení
NLO	NLON		PLOCHY LESNÍ – ochranné
	L11		označení nových ploch lesa
	W1		označení nových vodních ploch

limity ochrany přírody: územní systém ekologické stability

		regionální biokoridor č. RK 1155 Šípský mlýn–Ostrý vrch
		regionální biocentrum č. RC 1446 – Šípský mlýn
		lokální biocentra funkční /LBC/
		lokální biokoridory funkční /LBK/
		lokální biokoridory nefunkční /LBK/

ZÁZNAM O ÚČINNOSTI		otisk úředního razítka:
Název dokumentace:	ÚZEMNÍ PLÁN ŠÍPY ÚZÚP PO ZMĚNĚ Č. 1 ÚP	
Správní orgán, který ÚP vydal:	Zastupitelstvo obce Šípy	
Datum nabytí účinnosti ÚP:		
Pořizovatel:	Obecní úřad Šípy Šípy 19 270 34 Čistá u Rakovníka	
Jméno a příjmení, funkce a podpis oprávněné úřední osoby pořizovatele, otisk úředního razítka:	Starosta obce – Jan Majer	

název dokumentace	ÚZEMNÍ PLÁN ŠÍPY ÚPLNÉ ZNĚNÍ ÚZEMNÍHO PLÁNU PO ZMĚNĚ Č. 1 ÚP	
název výkresu	SCHÉMA SÍDELNÍ ZELENĚ	č. výkresu A.4.
pořizovatel	Obecní úřad Šípy Šípy 19 270 34 Čistá u Rakovníka	paré č.
zpracovatel	Ing. arch. Dana Pokojová atelier: Štefánikova 52 150 00 Praha 5 – Smíchov	formát A2
		datum 02/2023
		měřítko 1 : 15 000