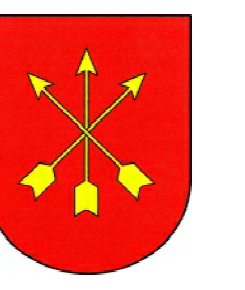


ÚZEMNÍ PLÁN ŠÍPY

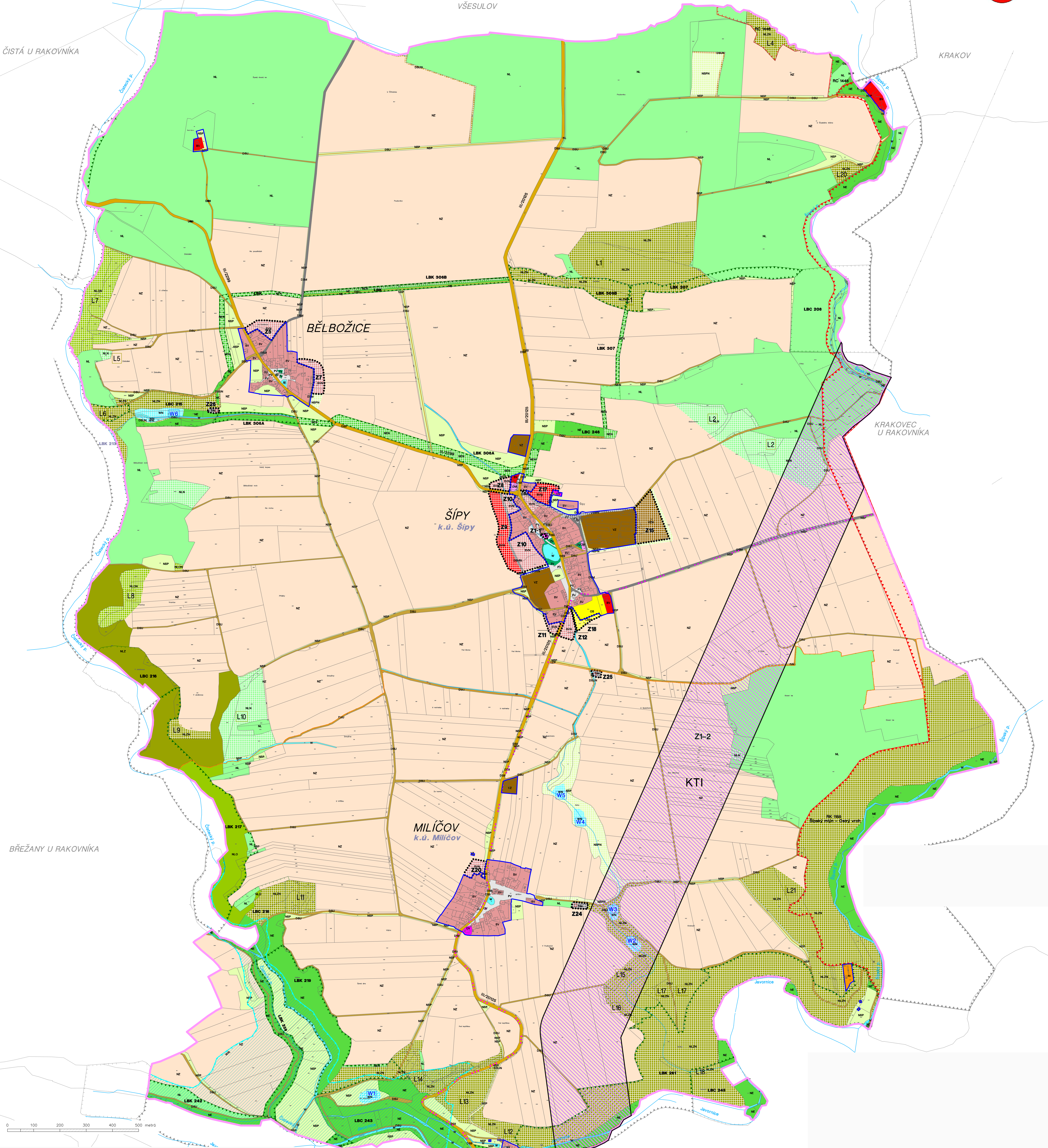
Úplné znění územního plánu po změně č. 1 ÚP



VŠESULOV

ČISTÁ U RAKOVNÍKA

KRAKOV



LEGENDA ploch s rozdílným způsobem využití:
zastavěná území a zastavitelné plochy:

stav návrh	PLOCHY BYDLENÍ – v rodinných domech – venkovské
RI	PLOCHY REKREACE – plochy staveb pro rodinnou rekreaci
OV	PLOCHY OBČANSKÉHO VYBAVENÍ – veřejná infrastruktura
OM	PLOCHY OBČANSKÉHO VYBAVENÍ – komerční zařízení malá a střední
OS	PLOCHY OBČANSKÉHO VYBAVENÍ – tělocvičny a sportovní zařízení
OB	PLOCHY OBČANSKÉHO VYBAVENÍ – hřbitov
PV	PLOCHY VEŘEJNÝCH PROSTRANSTVÍ
ZV	PLOCHY VEŘEJNÉ ZELENE
SV	PLOCHY SMÍŠENÉ OBYTNÉ – venkovské
DS3	PLOCHY DOPRAVNÍ INFRASTRUKTURY – silniční, silnice III. třídy
DSU	PLOCHY DOPRAVNÍ INFRASTRUKTURY – silniční, místní obslužné komunikace
DSU	PLOCHY DOPRAVNÍ INFRASTRUKTURY – silniční, účelové cesty
ITN	PLOCHY TECHNICKÉ INFRASTRUKTURY – železniční odpadních vod
VZ	PLOCHY VÝROBY A SKLADOVÁNÍ – zemědělská výroba

nezastavěná území:

W	PLOCHY VODNÍ A VODOHOSPODÁŘSKÉ
W1	označení nových vodních ploch
NZ	PLOCHY ZEMĚLÉSKÉ
NL	PLOCHY LESNÍ – hospodářské
NLZ	PLOCHY LESNÍ – zvláštního určení
NLZ	PLOCHY LESNÍ – ochranné
L12	označení nových ploch lesa
NE	PLOCHY PŘÍRODNÍ
NSP	PLOCHY SMÍŠENÉ NEZASTAVĚNÉHO ÚZEMÍ

plochy a koridory územního systému ekologické stability:

regionální biokoridor č. RK 1155 Šípský mýn – Ostrý vrch
regionální biocentrum č. RC 1446 – Šípský mýn
lokální biocentra funkční /LBC/
lokální biokoridory funkční /LBK/
lokální biokoridory nefunkční /LBKf/

koridor technické infrastruktury:

KT1	lokality č. Z1-2 změny č. 1 ÚP: koridor pro dvojitě vedení 400 kV Hradec – Chrast a Chrast – Přáslavice v.o. souvisejících ploch pro rozšíření elektrických stanic 400/110 kV Hradec, Chrast a Přáslavice, o šířce 300 m (překryvný koridor)
-----	--

LEGENDA vyznačených hranic v území:

hranice obce Šípy /k.ú. Šípy, k.ú. Milíčov/
katastrální hranice mezi k.ú. Šípy a k.ú. Milíčov
zastavěná území
zastavitelné plochy

Zpracováno na podkladu katastrální mapy k datu 11/2021

NÁZEV DOKUMENTACE	ÚZEMNÍ PLÁN ŠÍPY	č. výkresu	A.2.
NÁZEV VÝKRESU	ÚPLNÉ ZNĚNÍ ÚZEMNÍHO PLÁNU PO ZMĚNĚ Č. 1 ÚP	paré č.	
POŽIVATEL	Obecní úřad Šípy Šípy 19 270 34 Čistá u Rakovníka	formát	A1
PROJEKTANT	Ing. arch. Dana Pokojová ateliér: Štefánikova 52 150 00 Praha 5 – Smíchov	datum	02/2023
		měřítko	1:5 000

ZÁZNAM O ÚČINNOSTI

Název dokumentace:	ÚZEMNÍ PLÁN ŠÍPY	oslovení radnice:	
Společný orgán, který ÚP vydal:	Zastupitelstvo obce Šípy		
Datum nabytí účinnosti:	27.02.2023		
Podpisovatel:	Obecní úřad Šípy Šípy 19 270 34 Čistá u Rakovníka		
Jednotka a příjmení funkce:	Starosta obce – Jan Majer		
Podpisovatel:			